



PRÉFET DES BOUCHES-DU-RHÔNE
Direction départementale des Territoires et de la Mer

DÉLIMITATION DES ESPACES EXPOSÉS AUX RISQUES D'INCENDIES DE FORÊT

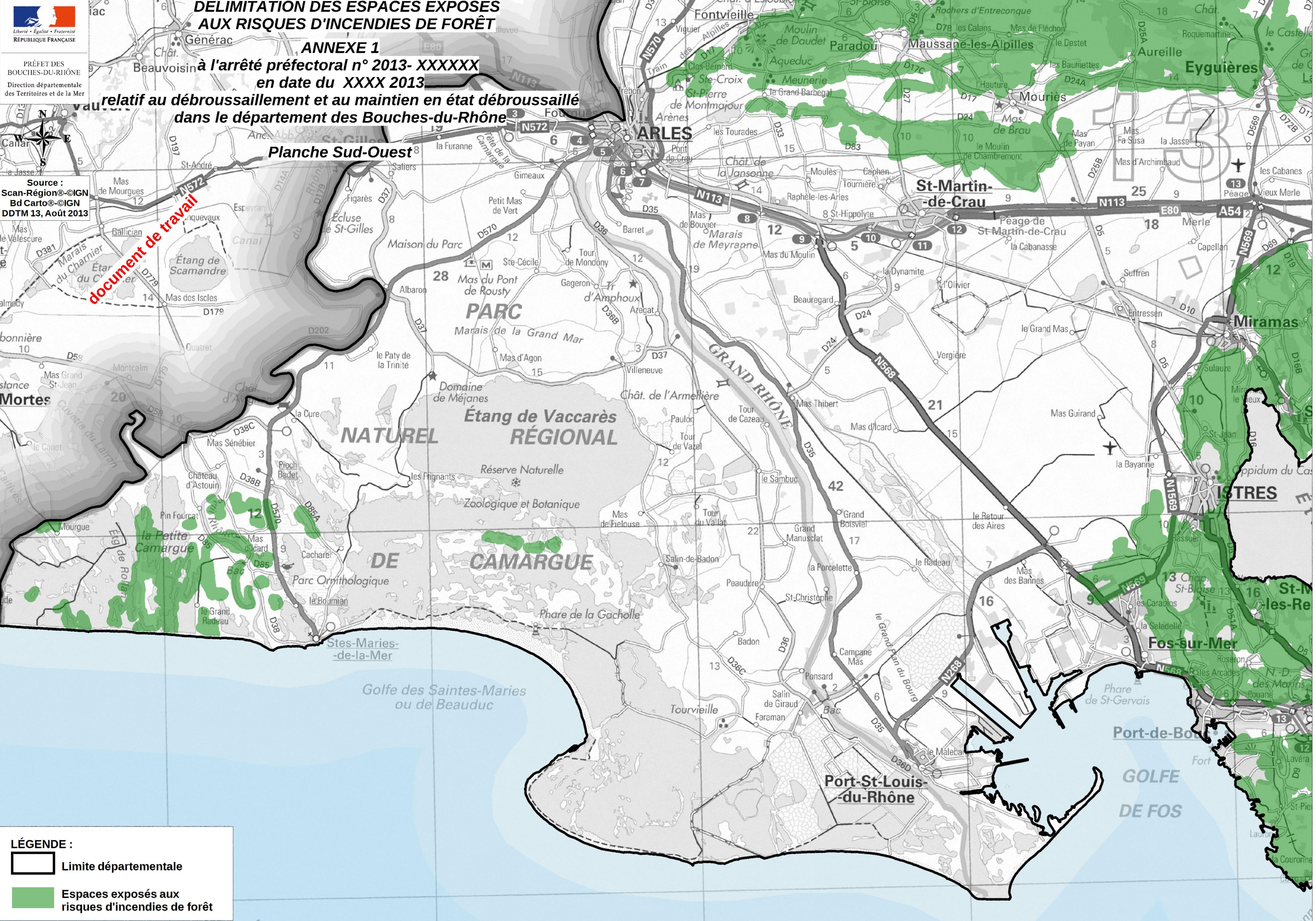
ANNEXE 1

à l'arrêté préfectoral n° 2013- XXXXX en date du XXXX 2013
relatif au débroussaillage et au maintien en état débroussaillé dans le département des Bouches-du-Rhône

Planche Sud-Ouest

Source : Scan-Région © IGN
Bd Carto © IGN
DDTM 13, Août 2013

document de travail



LÉGENDE :

- Limite départementale
- Espaces exposés aux risques d'incendies de forêt